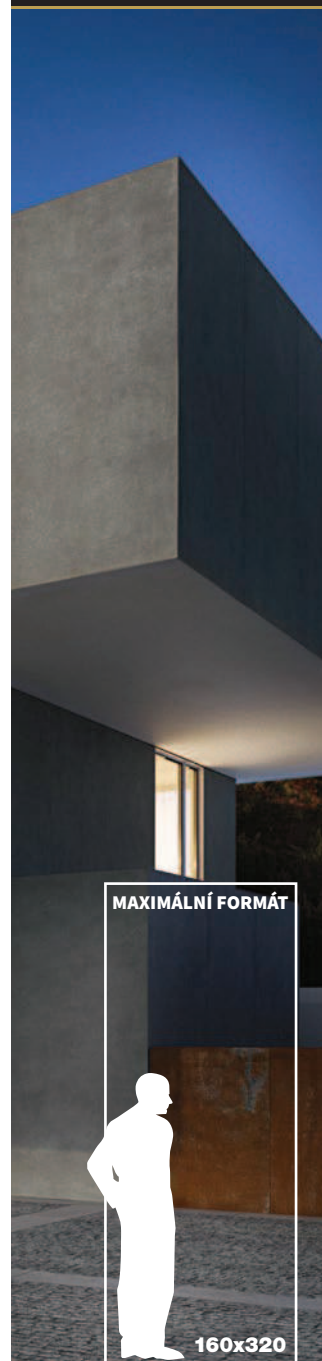


naturale
120x280 cm
2 390 Kč/m²
94,81 €/m²



Série Industrial je svým designem předurčena pro moderní architekturu. Design betonu v jednoduchých základních barvách nemá prakticky žádnou kresbu. Je vhodný nejen na podlahy, ale i obklady stěn. Z tohoto materiálu jsme realizovali i některé fasády. Jako jeden z mála materiálů ve velkém formátu ho lze prezentovat jen v malých vzorcích. Architekt tak nemá problém si podle odřezku vybrat barvu.

Tyto materiály není jednoduché pokládat. Mnohé firmy nemají s pokládkou velkých formátů zkušenosti a ani dostatečné vybavení. Rádi vám v tomto směru pomůžeme. Technické detaily jako např. kamenické rohy, otvory pro elektriku nebo vodu, větrací mřížky, apod. To vše vám dokážeme předpřipravit v našem výrobním závodě TechnoArt. Je nebezpečné, aby vám někdo na stavbě z takto drahého materiálu rezal sokl. Ze zbytků materiálu vám můžeme nařezat nejen sokly, ale i např. mozaiky – www.technoart.cz



→
☀️
☾
RET
▶️
R9
DIET
tisk
VAR
6
A40



Ivory naturale 120x280 A6V153A **2 390 Kč/m² • 94,81 €/m²** Steel naturale 120x280 A6V553A **2 390 Kč/m² • 94,81 €/m²**



Taupe naturale 120x280 A6V253A **2 390 Kč/m² • 94,81 €/m²** Moka naturale 120x280 A6V353A **2 390 Kč/m² • 94,81 €/m²**



Sage naturale 120x280 A6V453A **2 390 Kč/m² • 94,81 €/m²** Plomb naturale 120x280 A6V653A **2 390 Kč/m² • 94,81 €/m²**

Tato série je k dispozici také v síle střeju 10 mm v rozměru 80x80 cm, kterou doporučujeme pro zatížené podlahy. Detaily najdete na straně 35. Série je také k dispozici v síle střeju 20 mm (str. 185), který je především vhodný pro exteriéry - terasy, vjezdy apod.

Ceník formátů série (cena za m ²)	6		6		6	
	160x320	160x160	120x280	120x240	120x120	
A40	2 390 Kč 116,61 €	2 780 Kč 129,69 €	2 390 Kč 94,81 €	2 290 Kč 90,84 €	1 990 Kč 78,94 €	
NATURALE R9	2 390 Kč 116,61 €	2 780 Kč 129,69 €	2 390 Kč 94,81 €	2 290 Kč 90,84 €	1 990 Kč 78,94 €	

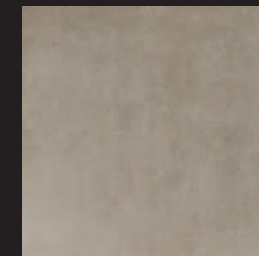
10 mm: 80x80, 60x120, 60x60, 40x80
20 mm: 60x60



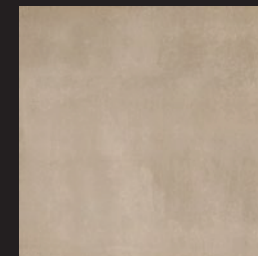
Série Industrial svým jménem trochu odpuzuje, ale svým názvem chtěla naznačit, že se jedná o technologicky nejvyspělejší produkt současné doby. „Trendy barvy“ najdete i u jiných výrobců. Industrial má však neuvěřitelnou formátovou škálu začínající rozměrem 20x80 cm a končící výjimečným rozměrem 160x320 cm. V této sérii najdete také produkty v tloušťce 6 mm (ve formátu 160x320 cm) nebo 2 cm (ve formátu 60x60 cm). Architektovi tak umožňuje zvolit si odstín, který potřebuje, současně s formátem a jeho následným využitím ve stavbě. Univerzálnost série umožňuje řešit venkovní prostory s odpovídajícím protiskluzem, terasu uloženou na terče, nebo 6 mm střeň na fasádě či velké pohledové stěně. V interiéru použijeme velké formáty ve vstupních halách, deska za kuchyňskou linkou, ale i koupelna není výjimkou. Optimální materiál pro moderní architekturu.



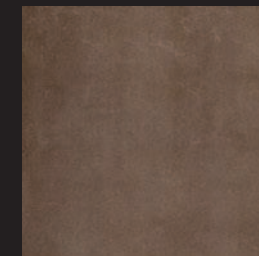
Ivory naturale
60x120 A6V1E3A 1 690 Kč/m² • 67,04 €/m²



Steel naturale
60x120 A6V5E3A 1 690 Kč/m² • 67,04 €/m²



Taupe naturale
60x120 A6V2E3A 1 690 Kč/m² • 67,04 €/m²



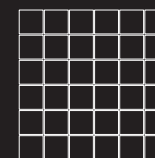
Moka naturale
60x120 A6V3E3A 1 690 Kč/m² • 67,04 €/m²



Sage naturale
60x120 A6V4E3A 1 690 Kč/m² • 67,04 €/m²



Plomb naturale
60x120 A6V6E3A 1 690 Kč/m² • 67,04 €/m²



Mozaika Cubito jednotypová
30x30
386 Kč/ks (4 290 Kč/m²)
15,32 €/ks (170,18 €/m²)



Gradino
30x120
W1D3
249 Kč/bm (299 Kč/ks)
9,88 €/bm (11,85 €/ks)
Cena výrobní operace



Schodový stupeň s hranou K2
23x120
W1F4A
1 290 Kč/bm (1 548 Kč/ks)
51,17 €/bm (61,41 €/ks)
Cena výrobní operace



Battiscopa A s fazetou
8x120
W1E2
99 Kč/bm (119 Kč/ks)
3,93 €/bm (4,71 €/ks)
Cena výrobní operace

Ceník formátů série (cena za m ²)	10	10	10	10	20
A40	80x80	60x120	60x60	40x80	60x60
SOFT R9	1 590 Kč 63,07 €	1 690 Kč 67,04 €	1 802 Kč 66,50 €	1 802 Kč 66,50 €	-
NATURALE R10, B	1 590 Kč 63,07 €	1 690 Kč 67,04 €	1 641 Kč 60,56 €	1 641 Kč 60,56 €	-
BOCCIARDATO R11, C	-	-	-	-	1 890 Kč 74,98 €