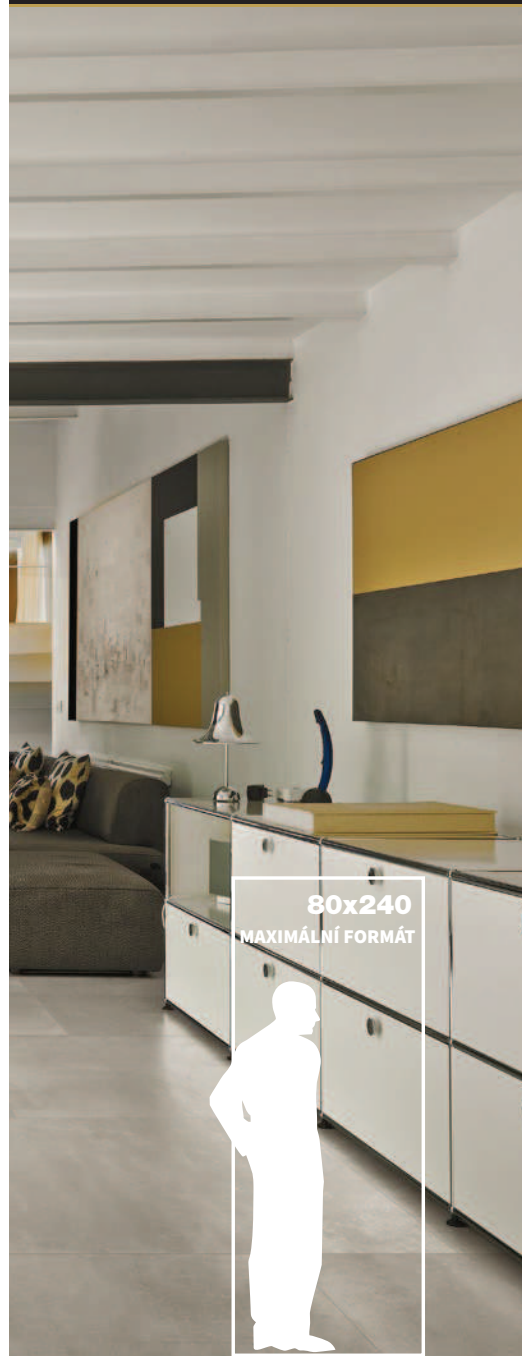


naturale
80x240 cm
1 990 Kč/m²
78,94 €/m²

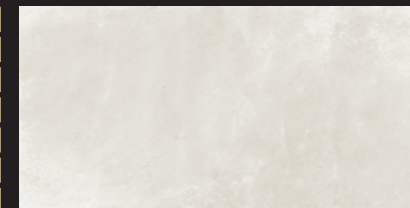


Každý výrobce hledá stále nové designy, které by zaujaly. Designy nevznikají samostatně, nezávisle na trendech architektury a vybavení interiérů. Výrobci dlaždic objíždějí významné veletrhy, a tak jak se vyvíjí interiérový design, snaží se přizpůsobit těmto trendům své materiály. Moderní architektura stále více používá stěrky, které napodobovaly gletovaný beton. Tento způsob realizace podlah má však mnoho negativ. Nasákavost materiálu způsobuje časté znečištění podlah, které je nevratné. Beton i stěrky mají nízkou tvrdost, ve většině případů 5 stupňů Mohs. Proto jsou často podlahy poškrábány a jsou i vyšlapány cestičky, kde je větší frekvence pohybu. Nečistoty v našich zeměpisných šířkách (prach i kamínky ze žuly) mají tvrdost 7 Mohs. Slinuté dlažby mají vyšší tvrdost – 8 Mohs, a díky tomu je i ve vysoce zatíženém prostoru nedokážete poškrábat. Série Maps of Cerim si zvolila předlohu gletovaného betonu a při pokládce na minimální spáru (1 mm) a následném spárování stejnou barvou získáte fantastický design. Série Maps je vyráběna ve velkých formátech (sila střepe 6 mm) pro stěny a pro zatížené podlahy máme silný střepe (10 mm).



80x240
MAXIMÁLNÍ FORMÁT

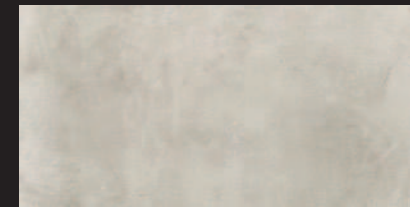
- ↓
- ☀
- ☾
- RET
- ▶
- R10
- DIRET
- tisk
- VAR
- 10
- A40



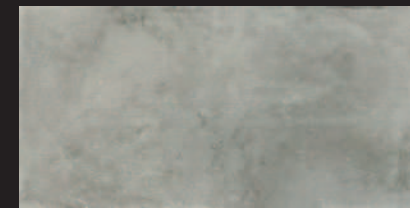
White naturale
60x120 / PEI 5 A732A1A 1 390 Kč/m² • 55,14 €/m²



Beige naturale
60x120 / PEI 4 A735A1A 1 390 Kč/m² • 55,14 €/m²



Light Grey naturale
60x120 / PEI 4 A731A1A 1 390 Kč/m² • 55,14 €/m²



Graphite naturale
60x120 / PEI 4 A734A1A 1 390 Kč/m² • 55,14 €/m²



A35 Battiscopa B zaleštěná
8x120
W1/E2
199 Kč/bm (239 Kč/ks)
7,89 €/bm (9,47 €/ks)
Cena výrobní operace



Gradino
80x120
W1/E2
249 Kč/bm (299 Kč/ks)
9,88 €/bm (11,85 €/ks)
Cena výrobní operace

Ceník formátů série (cena za m ²)	6		10	
	80x240*	80x80*	60x120	60x60**
NATURALE	1 990 Kč 78,94 €	1 490 Kč 59,11 €	1 390 Kč 55,14 €	1 590 Kč 63,07 €

* Nevyrábí se v barvě Graphite a Beige
** Vyrábí se pouze barvy Light Grey a Beige (str. 179)