



DREAM+





101-BL/B ■

DREAM+

Design P. Scagnellato & Kyos

The Dream+ range builds on and expands the highly successful Dream range. With its trademark perforated backrest, Dream+ chairs will immediately catch your eye thanks to their alluring, contemporary design.

Série Dream+ je rozšířením a pokračováním velmi úspěšné řady Dream. Židle Dream+ na první pohled zaujmou moderním atraktivním designem, jehož nejvýraznější prvek – perforované opěradlo - je charakteristické pro všechny modely série Dream+.

Die Serie Dream+ stellt eine Erweiterung der erfolgreichen Produktpalette Dream dar. Ihr Markenzeichen, die gelochte Rückenlehne, ist ein Blickfang für das faszinierende und moderne Design der Produktlinie Dream+.

La famille Dream + représente le prolongement de la série à succès Dream. Le dossier ajouré lui offre un design fascinant.



100-WH/B ■



101-BL/B ■



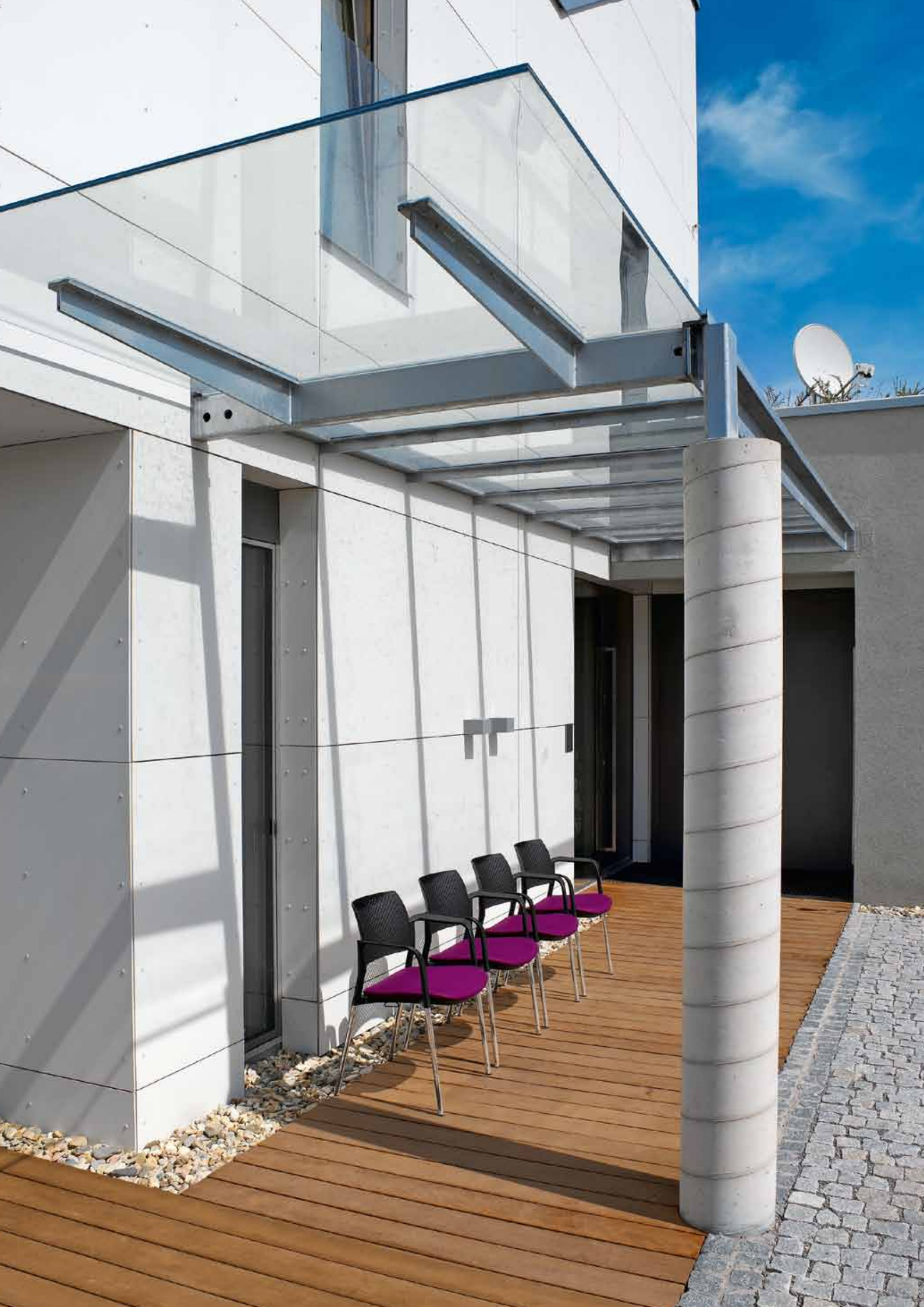
100-BL ■

The backrests and seat shells of Dream+ chairs are manufactured from polypropylene in black or striking white. Some steel bases are also available in white. The Dream+ range includes a wide range of models with upholstered or attractively perforated backrests, four-leg or cantilever frames, with and without armrests, and two- to five-seater benches.

Dalším působivým znakem této série je možnost výběru polypropylenových dílů nejen v černé, ale i bílé barvě. V bílé barvě jsou dostupné i některé ocelové podnože. Série Dream+ zahrnuje širokou paletu modelů s čalouněnými či efektními perforovanými polypropylenovými opěradly, modely s čtyřnohými nebo pérovými podnožemi, modely s područkami nebo bez područek a dvou až pěti-místné lavice.

Die Rückenlehnen und Sitzabdeckungen sind aus Kunststoff schwarz oder auffallendem weiß. Auch die Stahlgestelle sind bei einigen Modellen in weiß erhältlich. Die Produktlinie Dream+ bietet eine große Bandbreite an Modellen mit gepolsterten oder gelochten Rückenlehnen, mit Vierfuß- oder Freischwinger-Gestellen jeweils mit oder ohne Armlehnen, sowie Sitzbänke mit zwei bis fünf Sitzplätzen.

Le dossier et la coque d'assise sont en polypropylène noir ou blanc. Dans certaines versions le piétement est également disponible en blanc. Dream+ offre un grand choix de finition : dossier capitonné ou ajouré, quatre pieds ou luge, avec ou sans accoudoirs, poutres de deux à cinq places.



100-BL ■



101-BL/B ■



100-BL/B ■



100-BL/B ■



103-BL/B ■

The Dream+ range includes chair with a classical four-leg or flexible cantilever frame. The frames are powder coated in black or grey, or are chrome plated. In the four-leg models with white polypropylene parts, the frame can also be coated in white.

Kolekce Dream+ zahrnuje židle na klasických čtyřnohých nebo na pružných pérových podnožích. Podnože jsou upraveny černou nebo šedou práškovou barvou, nebo jsou v povrchové úpravě chrom. U modelů s čtyřnohou kostrou a bílými polypropylenovými díly lze navíc zvolit variantu povrchové úpravy podnože v bílé barvě.

Die Serie Dream+ beinhaltet Stühle mit klassischem Vierfuß-Gestell, sowie mit flexiblem Freischwingergestell. Die Untergestelle sind in den Ausführungen verchromt oder pulverbeschichtet in schwarz oder grau erhältlich. Bei den Vierfuß-Modellen mit weißen Kunststoffschalen sind die Gestelle ebenfalls in weißer Pulverbeschichtung lieferbar.

La série Dream+ combine piétement classique 4 pieds et piétement luge flexible. La structure est soit chromée ou époxy noir ou gris. Dans la version avec coques blanches il est aussi possible d'avoir la structure blanche.



104-WH/B ■



103-WH/B ■



104-BL/B ■



104-BL ■

The eye-catching backrest with its perforated pattern is the trademark of the Dream+ range. Made of solid polypropylene, seat shells and backrests are manufactured in black or white. The backrest can be alternatively upholstered for greater comfort. All chairs can be fitted with polypropylene armrests, again in black or white to match the colour of the seat shell and backrest.

Pohledové opěradlo s designově působivým perforováním charakteristickým pro tuto řadu je vyrobeno z pevného polypropylenu. Opěradlo a krycí díl sedáku lze zvolit v černé nebo bílé barvě. Opěradlo může být z pohledového polypropylenu nebo může být pro větší komfort čalouněno. Všechny modely je možné vybavit polypropylenovými područkami opět v černé nebo bílé barvě dle barvy opěradla a krycího dílu sedáku.

Der Blickfang der Serie Dream+ ist die gelochte Kunststoff-rückentlehne. Diese Rückenlehne und auch die Sitzabdeckung werden in Kunststoff schwarz und weiß angeboten. Alternativ ist die Rückenlehne für erhöhten Sitzkomfort auch in gepolsterter Ausführung lieferbar. Alle Stuhlmodelle werden optional mit farblich passenden Armlehnen in schwarz und weiß angeboten.

Le visuel de Dream+ est identifié par le dossier en polypropylène. Ce dossier ainsi que la coque d'assise sont disponibles en noir ou blanc. Pour augmenter le confort du dossier celui-ci peut être capitonné. Les accoudoirs optionnels sont disponibles en coloris noir ou blanc.



104-WH ■



100-WH/B ■



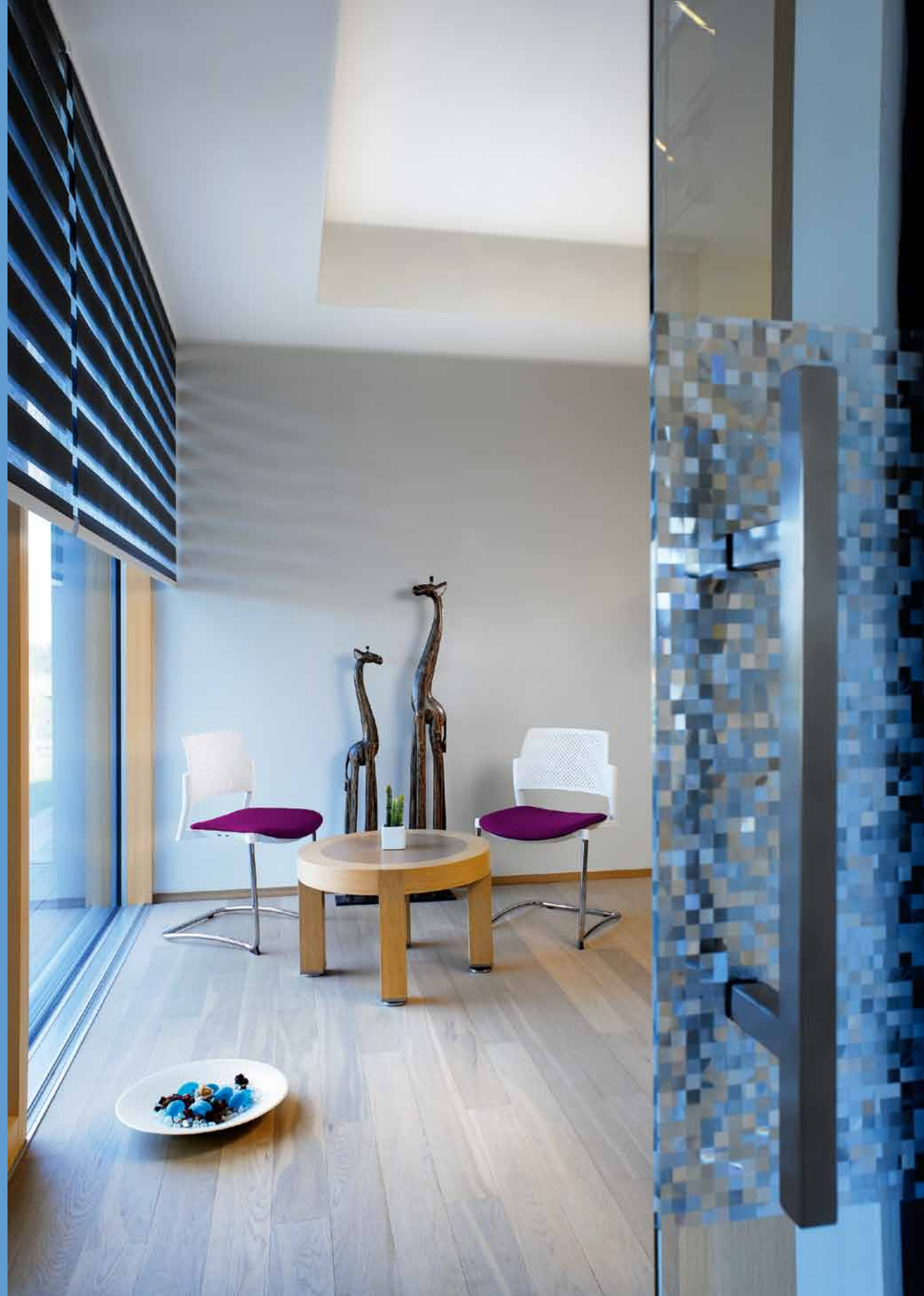
101-WH ■



101-WH/B ■



100-WH ■



When used in large conference halls, Dream+ chairs can be fitted with connecting links in black, which is fitted on the right armrest. Dream+ chairs are highly stackable, and a practical transport cart facilitates the handling of chair stacks. Chairs can be easily fitted with soft gliders for hard floors.

Pro použití ve velkých konferenčních prostorách lze židle Dream+ vybavit spojkami do řad s černou povrchovou úpravou. Dalším praktickým doplňkem je sklápň stůlek opět v černé barvě, který se umísťuje na pravou područku. Židle Dream+ jsou vysoce stohovatelné, manipulaci se stohy usnadní praktický přepravní vozík. Samozřejmostí je možnost vybavit židle měkkými kluzáky pro tvrdé podlahy.

Für den Einsatz der Stühle der Serie Dream+ in großen Konferenz und Tagungsräumen werden zusätzlich Reihenverbinder in schwarzer Farbe angeboten. Ein weiteres praktisches Accessoire sind schwarze einklappbare Schreibtisole, welche an der rechten Armlehne angebunden sind. Die Stühle sind hoch stapelfähig. Ein weiterer praktischer Helfer ist der passende Transport- und Stapelwagen. Je nach Bodenbelag sind die Stühle mit harten oder weichen Gleitern lieferbar.

Pour la mise en oeuvre en salle polyvalente, Dream+ peut être équipé d'accroches de couleur noire ainsi que de tablettes écrites qui se fixent sur l'accoudoir droit. Les sièges sont facilement empilables, un chariot de transport très pratique est disponible. Selon le sol, Dream+ peut être équipé de patins pour sols souples ou durs.



103-BL/B+TP ■



103-BL/B+TP ■



100-BL/B ■ + SR/B



101-WH ■



100-BL/B ■

The Dream+ range also offers two- to five-seater benches. The steel beam, connecting sections and fixtures of the seats are powder coated. The elegantly shaped legs are cast from aluminium. Polypropylene backrests and seat shells come in black or white. Backrests are made of the signature perforated polypropylene. Bench seats can be replaced with a black side table.

Součástí řady Dream+ jsou dvou až pětimístné lavice. Ocelový nosník, spojovací profil a úchyty sedáků jsou upraveny práškovou barvou, elegantně tvarované nohy lavic jsou odlity z hliníku. Polypropylenová opěradla a krycí díly sedáku lze opět zvolit v černé nebo bílé barvě, opěradla jsou z polypropylenu s efektním perforováním. Sedáky na lavici lze nahradit černým odkládacím stolem.

Die Serie Dream+ bietet zusätzlich Sitzbänke mit zwei bis zu fünf Sitzplätzen. Die Traverse, die Verbindungsteile und die Befestigung der Sitze sind pulverbeschichtet. Die eleganten Fußausleger sind aus poliertem Aluminium-Druckguss. Die Rückenlehnen und Sitzabdeckungen sind schwarz oder weiß. Die Rückenlehnen werden ungepolstert in gelochtem Kunststoff geliefert. Sitzelemente können auf Wunsch durch eine schwarze Tischplatte ersetzt werden.

La série Dream+ offre des poutres de deux à cinq places. La poutre, les pièces de liaison et de fixation sont époxy. Les piétements sont en aluminium poli injecté. Le dossier est ajouré en polypropylène. Un tablette porte journaux peut être substituée à une assise.

143/3 ■



145/2 ■



143/3 ■





103-BL ■



100-WH/B



100-WH



100-WH/B

DREAM+



- 100-BL**
- Stackable conference chair, four-leg steel frame, upholstered seat, black polypropylene backrest and seat shell
 - Konferenční stohovatelná židle, kostra ocelová čtyřnohá, čalouněný sedák, černé polypropylenové opěradlo a krycí díly sedáku
 - Konferenzstuhl ohne Armlehnen, stapelbar, Vierfuß-Gestell, Sitz gepolstert, Rückenlehne Kunststoff schwarz
 - Chaise de conférence sans accoudoirs, empilable, Quatre pieds, assise capitonnée, dossier en polypropylène noir



- 100-BL/B**
- Stackable conference chair with black armrests, four-leg steel frame, upholstered seat, black polypropylene backrest, armrests and seat shell
 - Konferenční stohovatelná židle s černými područkami, kostra ocelová čtyřnohá, čalouněný sedák, černé polypropylenové opěradlo, područky a krycí díly sedáku
 - Konferenzstuhl mit schwarzen Armlehnen, stapelbar, Vierfuß-Gestell, Sitz gepolstert, Rückenlehne Kunststoff schwarz
 - Chaise de conférence avec accoudoirs noirs, empilable, Quatre pieds, assise capitonnée, dossier en polypropylène noir



- 101-BL**
- Stackable conference chair, cantilever steel frame, upholstered seat, black polypropylene backrest and seat shell
 - Konferenční židle stohovatelná, kostra ocelová pérová, čalouněný sedák, černé polypropylenové opěradlo a krycí díly sedáku
 - Freischwinger ohne Armlehnen, stapelbar, Sitz gepolstert, Rückenlehne Kunststoff schwarz
 - Luge sans accoudoirs, empilable, assise capitonnée, dossier en polypropylène noir



- 101-BL/B**
- Stackable conference chair with black armrests, cantilever steel frame, upholstered seat, black polypropylene backrest, armrests and seat shell
 - Konferenční židle stohovatelná s černými područkami, kostra ocelová pérová, čalouněný sedák, černé polypropylenové opěradlo, područky a krycí díly sedáku
 - Freischwinger mit schwarzen Armlehnen, stapelbar, Sitz gepolstert, Rückenlehne Kunststoff schwarz
 - Luge avec accoudoirs noirs, empilable, assise capitonnée, dossier en polypropylène noir



- 100-WH**
- Stackable conference chair, four-leg steel frame, upholstered seat, white polypropylene backrest and seat shell
 - Konferenční stohovatelná židle, kostra ocelová čtyřnohá, čalouněný sedák, bílé polypropylenové opěradlo a krycí díly sedáku
 - Konferenzstuhl ohne Armlehnen, stapelbar, Vierfuß-Gestell, Sitz gepolstert, Rückenlehne Kunststoff weiß
 - Chaise de conférence sans accoudoirs, empilable, Quatre pieds, assise capitonnée, dossier en polypropylène blanc



- 100-WH/B**
- Stackable conference chair with white armrests, four-leg steel frame, upholstered seat, white polypropylene backrest, armrests and seat shell
 - Konferenční stohovatelná židle s bílými područkami, kostra ocelová čtyřnohá, čalouněný sedák, bílé polypropylenové opěradlo, područky a krycí díly sedáku
 - Konferenzstuhl mit weißen Armlehnen, stapelbar, Vierfuß-Gestell, Sitz gepolstert, Rückenlehne Kunststoff weiß
 - Chaise de conférence avec accoudoirs blanc, empilable, Quatre pieds, assise capitonnée, dossier en polypropylène blanc



- 101-WH**
- Stackable conference chair, cantilever steel frame, upholstered seat, white polypropylene backrest and seat shell
 - Konferenční židle stohovatelná, kostra ocelová pérová, čalouněný sedák, bílé polypropylenové opěradlo a krycí díly sedáku
 - Freischwinger ohne Armlehnen, stapelbar, Sitz gepolstert, Rückenlehne Kunststoff weiß
 - Luge sans accoudoirs, empilable, assise capitonnée, dossier en polypropylène blanc



- 101-WH/B**
- Stackable conference chair with white armrests, cantilever steel frame, upholstered seat, white polypropylene backrest, armrests and seat shell
 - Konferenční židle stohovatelná s bílými područkami, kostra ocelová pérová, čalouněný sedák, bílé polypropylenové opěradlo, područky a krycí díly sedáku
 - Freischwinger mit weißen Armlehnen, stapelbar, Sitz gepolstert, Rückenlehne Kunststoff weiß
 - Luge avec accoudoirs blanc, empilable, assise capitonnée, dossier en polypropylène blanc

	79	79	82	82	cm
	45	45	46	46	cm
	55	55	58	58	cm
	53	59	53	59	cm
	6	6,5	6,5	7	kg
	0,46	0,46	0,46	0,46	m ³
	4	4	4	4	pcs

	79	79	82	82	cm
	45	45	46	46	cm
	55	55	58	58	cm
	53	59	53	59	cm
	6	6,5	6,5	7	kg
	0,46	0,46	0,46	0,46	m ³
	4	4	4	4	pcs



- 103-BL**
- Stackable conference chair, four-leg steel frame, upholstered seat, upholstered backrest, black polypropylene seat and backrest shell
 - Konferenční židle stohovatelná, kostra ocelová čtyřnohá, čalouněný sedák, čalouněné opěradlo, černé polypropylenové krycí díly sedáku a opěradla
 - Konferenzstuhl ohne Armlehnen, stapelbar, Vierfuß-Gestell, Sitz und Rückenlehne gepolstert, Sitz- und Rückenabdeckung Kunststoff schwarz
 - Chaise sans accoudoirs, empilable, 4 pieds, assise et dossier capitonnés, coques noires.



- 103-BL/B**
- Stackable conference chair with black armrests, four-leg steel frame, upholstered seat, upholstered backrest, black polypropylene armrests, seat and backrest shells
 - Konferenční židle stohovatelná s černými područkami, kostra ocelová čtyřnohá, čalouněný sedák, čalouněné opěradlo, černé polypropylenové područky a krycí díly sedáku a opěradla
 - Konferenzstuhl mit schwarzen Armlehnen, stapelbar, Vierfuß-Gestell, Sitz und Rückenlehne gepolstert, Sitz- und Rückenabdeckung Kunststoff schwarz
 - Chaise avec accoudoirs noirs, empilable, 4 pieds, assise et dossier capitonnés, coques noires.



- 104-BL**
- Stackable conference chair, cantilever steel frame, upholstered seat, upholstered backrest, black polypropylene seat and backrest shells
 - Konferenční židle stohovatelná, kostra ocelová pérová, čalouněný sedák, čalouněné opěradlo, černé polypropylenové krycí díly sedáku a opěradla
 - Freischwinger ohne Armlehnen, stapelbar, Sitz und Rückenlehne gepolstert, Sitz- und Rückenabdeckung Kunststoff schwarz
 - Luge sans accoudoirs, empilable, assise et dossier capitonnés, coques noires.



- 104-BL/B**
- Stackable conference chair with black armrests, cantilever steel frame, upholstered seat, upholstered backrest, black polypropylene seat and backrest shells
 - Konferenční židle stohovatelná s černými područkami, kostra ocelová pérová, čalouněný sedák, čalouněné opěradlo, černé polypropylenové područky a krycí díly sedáku a opěradla
 - Freischwinger mit schwarzen Armlehnen, stapelbar, Sitz und Rückenlehne gepolstert, Sitz- und Rückenabdeckung Kunststoff schwarz
 - Luges avec accoudoirs noirs, empilable, assise et dossier capitonnés, coques noires.



- 103-WH**
- Stackable conference chair, four-leg steel frame, upholstered seat, upholstered backrest, white polypropylene seat and backrest shells
 - Konferenční židle stohovatelná, kostra ocelová čtyřnohá, čalouněný sedák, čalouněné opěradlo, bílé polypropylenové krycí díly sedáku a opěradla
 - Konferenzstuhl ohne Armlehnen, stapelbar, Vierfuß-Gestell, Sitz und Rückenlehne gepolstert, Sitz- und Rückenabdeckung Kunststoff weiß
 - Chaise sans accoudoirs, empilable, 4 pieds, assise et dossier capitonnés, coques blanches.



- 103-WH/B**
- Stackable conference chair with white armrests, four-leg steel frame, upholstered seat, upholstered backrest, white polypropylene armrests, seat and backrest shells
 - Konferenční židle stohovatelná s bílými područkami, kostra ocelová čtyřnohá, čalouněný sedák, čalouněné opěradlo, bílé polypropylenové područky a krycí díly sedáku a opěradla
 - Konferenzstuhl mit weißen Armlehnen, stapelbar, Vierfuß-Gestell, Sitz und Rückenlehne gepolstert, Sitz- und Rückenabdeckung Kunststoff weiß
 - Chaise avec accoudoirs blancs, empilable, 4 pieds, assise et dossier capitonnés, coques blanches.



- 104-WH**
- Stackable conference chair, cantilever steel frame, upholstered seat, upholstered backrest, white polypropylene seat and backrest shells
 - Konferenční židle stohovatelná, kostra ocelová pérová, čalouněný sedák, čalouněné opěradlo, bílé polypropylenové krycí díly sedáku a opěradla
 - Freischwinger ohne Armlehnen, stapelbar, Sitz und Rückenlehne gepolstert, Sitz- und Rückenabdeckung Kunststoff weiß
 - Luge sans accoudoirs, empilable, assise et dossier capitonnés, coques blanches.



- 104-WH/B**
- Stackable conference chair with white armrests, cantilever steel frame, upholstered seat, upholstered backrest, white polypropylene armrests, seat and backrest shells
 - Konferenční židle stohovatelná s bílými područkami, kostra ocelová pérová, čalouněný sedák, čalouněné opěradlo, bílé polypropylenové područky a krycí díly sedáku a opěradla
 - Freischwinger mit weißen Armlehnen, stapelbar, Sitz und Rückenlehne gepolstert, Sitz- und Rückenabdeckung Kunststoff weiß
 - Luge avec accoudoirs blancs, empilable, assise et dossier capitonnés, coques blanches.

	79	79	82	82	cm
	45	45	46	46	cm
	55	55	58	58	cm
	53	59	53	59	cm
	6	6,5	6,5	7	kg
	0,46	0,46	0,46	0,46	m ³
	4	4	4	4	pcs

	79	79	82	82	cm
	45	45	46	46	cm
	55	55	58	58	cm
	53	59	53	59	cm
	6	6,5	6,5	7	kg
	0,46	0,46	0,46	0,46	m ³
	4	4	4	4	pcs

DREAM+

**143/2 – 145/2 ■**

- 2-seater bench, metal base, connecting section and fixtures in black, polished aluminium legs, upholstered seat, black or white polypropylene backrest and seat shell
- 2-lavice, kovová podnož, spojovací profil a úchyty černé, nohy leštěný hliník, čalouněný sedák, černé nebo bílé polypropylenové opěradlo a krycí díly sedáku
- Bank 2-Sitzer, Stahlgestell, Traverse und Halterungen schwarz, Beine Aluminium poliert, Sitz gepolstert, Rückenlehne und Sitzabdeckung Kunststoff schwarz oder weiß
- Poutre deux places, structure en acier, poutre et pièces de liaison coloris noir, piètement en aluminium poli, assises capitonnées, coques et dossiers en polypropylène noir ou blanc.

**143/2T – 145/2T ■**

- 2-seater bench with a side table, metal base, connecting section and fixtures in black, polished aluminium legs, upholstered seat, black or white polypropylene backrest and seat shells
- 2-lavice se stolkem, kovová podnož, spojovací profil a úchyty černé, nohy leštěný hliník, sedák čalouněný, černé nebo bílé polypropylenové opěradlo a krycí díly sedáku
- Bank 2-Sitzer mit Tisch, Stahlgestell, Traverse und Halterungen schwarz, Beine Aluminium poliert, Sitz gepolstert, Rückenlehnen und Sitzabdeckungen Kunststoff schwarz oder weiß
- Poutre deux places avec tablette porte journaux, structure en acier, poutre et pièces de liaison coloris noir, piètement en aluminium poli, assises capitonnées, coques et dossiers en polypropylène noir ou blanc.

	80	80	cm
	46	46	cm
	57	57	cm
	104	154	cm
	16,5	21	kg
	0,47	0,70	m ³
	1	1	pcs

**143/4 – 145/4 ■**

- 4-seater bench, metal base, connecting section and fixtures in black, polished aluminium legs, upholstered seat, black or white polypropylene backrest and seat shell
- 4-lavice, kovová podnož, spojovací profil a úchyty černé, nohy leštěný hliník, sedák čalouněný, černé nebo bílé polypropylenové opěradlo a krycí díly sedáku
- Bank 4-Sitzer, Stahlgestell, Traverse und Halterungen schwarz, Beine Aluminium poliert, Sitz gepolstert, Rückenlehne und Sitzabdeckung Kunststoff schwarz oder weiß
- Poutre quatre places, structure en acier, poutre et pièces de liaison coloris noir, piètement en aluminium poli, assises capitonnées, coques et dossiers en polypropylène noir ou blanc.

**143/4T – 145/4T ■**

- 4-seater bench with a side table, metal base, connecting section and fixtures in black, polished aluminium legs, upholstered seat, black or white polypropylene backrest and seat shell
- 4-lavice se stolkem, kovová podnož, spojovací profil a úchyty černé, nohy leštěný hliník, sedák čalouněný, černé nebo bílé polypropylenové opěradlo a krycí díly sedáku
- Bank 4-Sitzer mit Tisch, Stahlgestell, Traverse und Halterungen schwarz, Beine Aluminium poliert, Sitz gepolstert, Rückenlehne und Sitzabdeckung Kunststoff schwarz oder weiß
- Poutre quatre places avec tablette porte journaux, structure en acier, poutre et pièces de liaison coloris noir, piètement en aluminium poli, assises capitonnées, coques et dossiers en polypropylène noir ou blanc.

	80	80	cm
	46	46	cm
	57	57	cm
	204	254	cm
	33,5	37,5	kg
	0,93	1,16	m ³
	1	1	pcs

**143/3 – 145/3 ■**

- 3-seater bench, metal base, connecting section and fixtures in black, polished aluminium legs, upholstered seat, black or white polypropylene backrest and seat shell
- 3-lavice, kovová podnož, spojovací profil a úchyty černé, nohy leštěný hliník, sedák čalouněný, černé nebo bílé polypropylenové opěradlo a krycí díly sedáku
- Bank 3-Sitzer, Stahlgestell, Traverse und Halterungen schwarz, Beine Aluminium poliert, Sitz gepolstert, Rückenlehne und Sitzabdeckung Kunststoff schwarz oder weiß
- Poutre trois places, structure en acier, poutre et pièces de liaison coloris noir, piètement en aluminium poli, assises capitonnées, coques et dossiers en polypropylène noir ou blanc.

**143/3T – 145/3T ■**

- 3-seater bench with a side table, metal base, connecting section and fixtures in black, polished aluminium legs, upholstered seat, black or white polypropylene backrest and seat shell
- 3-lavice se stolkem, kovová podnož, spojovací profil a úchyty černé, nohy leštěný hliník, sedák čalouněný, černé nebo bílé polypropylenové opěradlo a krycí díly sedáku
- Bank 3-Sitzer mit Tisch, Stahlgestell, Traverse und Halterungen schwarz, Beine Aluminium poliert, Sitz gepolstert, Rückenlehne und Sitzabdeckung Kunststoff schwarz oder weiß
- Poutre trois places avec tablette porte journaux, structure en acier, poutre et pièces de liaison coloris noir, piètement en aluminium poli, assises capitonnées, coques et dossiers en polypropylène noir ou blanc.

	80	80	cm
	46	46	cm
	57	57	cm
	154	204	cm
	33,5	30	kg
	0,70	0,93	m ³
	1	1	pcs

**143/5 – 145/5 ■**

- 5-seater bench, metal base, connecting section and fixtures in black, polished aluminium legs, upholstered seat, black or white polypropylene backrest and seat shell
- 5-lavice, kovová podnož, spojovací profil a úchyty černé, nohy leštěný hliník, sedák čalouněný, černé nebo bílé polypropylenové opěradlo a krycí díly sedáku
- Bank 5-Sitzer, Stahlgestell, Traverse und Halterungen schwarz, Beine Aluminium poliert, Sitz gepolstert, Rückenlehne und Sitzabdeckung Kunststoff schwarz oder weiß
- Poutre cinq places, structure en acier, poutre et pièces de liaison coloris noir, piètement en aluminium poli, assises capitonnées, coques et dossiers en polypropylène noir ou blanc.

	80	80	cm
	46	46	cm
	57	57	cm
	254	254	cm
	41	41	kg
	1,16	1,16	m ³
	1	1	pcs



LD SEATING
www.ldseating.com

