

AXOR[®]
hansgrohe

**DESIGNER
VISIONS
FOR YOUR
BATHROOM**

DESIGNÉR- SKE VIZE PRO VASI KOUPELNU



Jako vedoucí osobnost značky Axor a vnuk zakladatele společnosti Hansgrohe spojuje v sobě Philippe Grohe vizionářského ducha mezinárodní designérské elity se zkušeností získanou během století odborné práce v koupelnách.

”

Jak ovlivňuje voda náš pocit pohodlí? Proč se sprchujeme déle než jen tu jednu minutu, kterou potřebujeme k mytí? A co vlastně vytváří dobrou koupelnu?

Spojili jsme se s vynikajícími designéry a architektky naší doby a na tyto otázky jsme se zaměřili. Tvůrčí designéři použili koupelny svých snů, aby nám představili svou vizi koupelny coby obytného prostoru a odpověděli na otázku, jak učinit pobyt v koupelně o něco lepším a krásnějším. Jejich rozdílný designový rukopis a způsob myšlení dal vzniknout řadě

řešení – a široké nabídce možností. Konec konců neexistuje jedno univerzální řešení koupelny platné pro nás pro všechny.

Nechte se inspirovat inovativními myšlenkami našich designérů a objevte svou vlastní pohodlnou koupelnu se značkou Axor.

Váš



“

DESIGNÉŘI AXOR

ANTONIO CITTERIO

Gentleman designu z Milána ve svých dvou koupelnových kolekcích přináší elegantní nadčasový styl.

Axor Citterio / **Axor** Citterio M, strany 22-27

PHILIPPE STARCK

Jeden z nejproslulejších designérů je považován za génia i za enfant terrible. Obor sanitární techniky překvapil v roce 1994 prvním obývacím pokojem propojeným s koupelnou.

Axor Starck, strany 18-21

PHOENIX DESIGN

Koupelnový design Made in Germany. Tom Schönherr a Andreas Haug se studiem Phoenix Design již získali více než 400 designových ocenění a vytvořili několik kolekcí Axor.

Axor Uno² / **Axor** Carlton / **Axor** Montreux, strany 40-43



RONAN & ERWAN BOURULLEC

Francouzští bratři – designéři pomocí svého revolučního přístupu nově definují pojem individualismu v koupelně. Motto jejich kolekce zní „Feel Free to Compose“.

Axor Bouroullec, strany 36–39

JEAN-MARIE MASSAUD

Tento francouzský designér představuje symbiózu mezi člověkem, přírodou a prostorem. Svou inspiraci čerpá právě z přírody.

Axor Massaud, strany 32–35

PATRICIA URQUIOLA

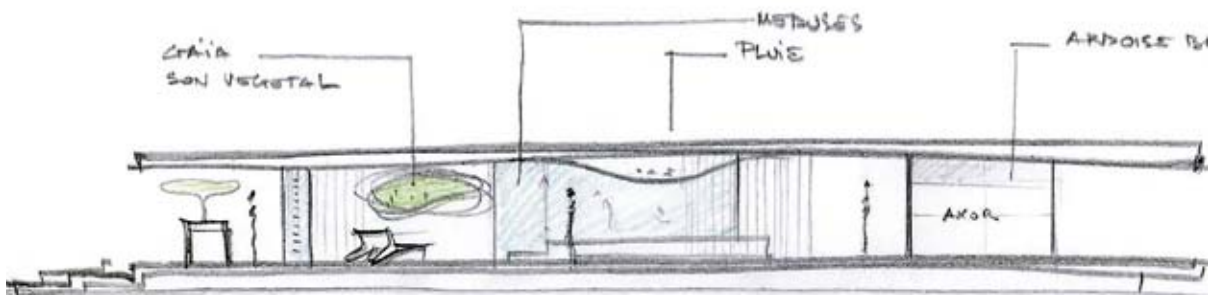
Tato Španělka nám nabízí svůj ženský pohled na koupelnu. Jako mistr v kombinování stylů spojuje staré s novým, hravě s florálním.

Axor Urquiola, strany 28–31



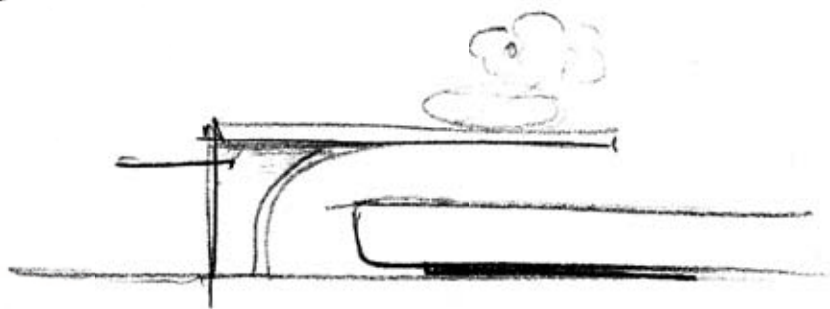
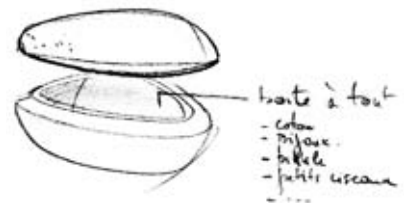
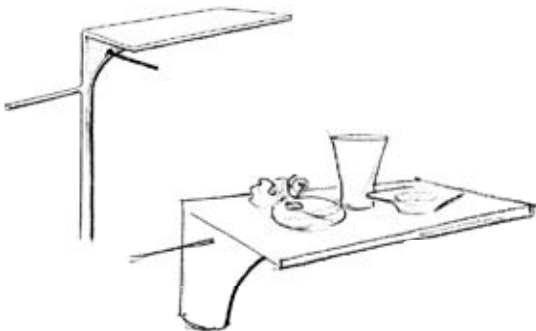
MA- KING- OF

AXOR MASSAUD.



VERRIS GRIS
PRELUANT.

3 GALETS.



JAK VLASTNĚ VZNIKÁ KOLEKCE? JAK SE ZE SNU O KOUPELNĚ STANE KOUPELNOVÁ ŘADA?

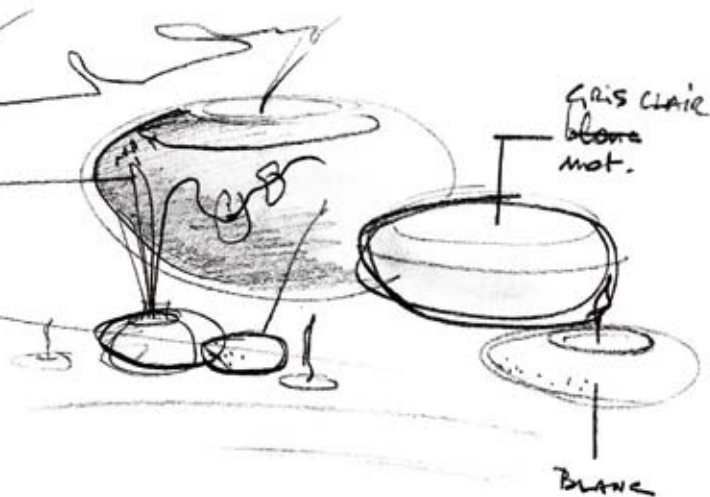
U zrodu všech kolekcí Axor stojí osobní vize designéra. V představě ideální koupelny Jean-Marie Massauda si člověk přináší domů zážitky z přírody. Pro značku Axor designér nejprve načrtnul svou koupelnu snů v rámci projektu Axor WaterDream. Potom rozpracoval celou koupelňovou kolekci, k níž se nechal inspirovat přírodou. Ovládání baterie připomíná stéblo trávy, držák na ručníky zpodobňuje

svým tvarem Massaudovu filozofii rozvětveného stromu, váza oslavuje rituální použití vody a oválná dóza a svícen připomínají oblázky, které krásně vklouznou do dlaně.

Kromě designu hraje klíčovou roli také technické hledisko. Z formy vyplývá funkce. Voda vytékající z baterie má být průzračná, čistá a krásná jako přírodní vodopád – to byl požadavek, který designér předestřel značce Axor a jejímu vývojovému týmu. Jak by se tato představa mohla stát skutečností? Princip, podle něhož „z formy vyplývá funkce“, si

vyžádal zcela nový návrh baterie. Vnitřní části baterie musely být vytvořeny tak, aby voda ladně a tiše vytékala. Pokud měl vzniknout elegantní vodní proud, museli odborníci z proudové laboratoře společnosti Hansgrohe zabudovat velmi důmyslnou technologii do velmi tenké destičky.

Výsledek je jasný: baterie, z níž vytéká krásný proud vody, výjimečně příjemný na dotek, vyžadující však jen velmi malou spotřebu.



1 Voda se rovnoměrně rozlévá po rovnoběžných cestičkách.

2 Malé pilíčky zpomalí průtok vodního proudu.

3 Stabilizační okraje na pravé a levé vnější straně brání víření mírného proudu.

4 Silikonový břit usnadňuje důkladné čištění baterie.



Geometrický tvar umyvadla byl na míru přizpůsoben vodnímu proudu.



ROV- NOST A UMÍRNĚ- NOST

Po intenzivních diskuzích mezi designéry a týmem vývojářů, při nichž si všichni byli rovni, se kolekce Axor konečně dostala do výrobní fáze. V německém Schiltachu, v továrně speciálně určené pro značku Axor, se nejmodernější německá technika setkává s letitou tradicí. Vznikají zde kolekce Axor – s více než 5 000 různými výrobky. Řemeslné zpracování dané designem a technologií. Převedení designérských vizí do skutečnosti vyžaduje spoustu ruční práce a velkou umírněnost.

Vysoké standardy povznesly už mnoho výrobních fází. Týká se to například přesného lití a řezání baterií či ještě pečlivějšího zpracování povrchů s ostrými hranami, které zajistí jejich dokonalé pochromování. S formou se zachází jako se surovým diamantem v mnoha postupných krocích, dokud není dosaženo konečného esteticky působivého výsledku. Dokonce i základní tělo baterie Axor Massaud je ručně leštěno do jiskřivého lesku. Baterie proto cestuje ze slévárny do oddělení leštění a pokovování a nakonec ke konečné kompletaci.

▼ 1. Úsek slévárny



▼ 2. Úsek leštění



▲ 3. Úsek pokovování



▲ 4. Konečná kompletace

JAKO ŠPERK. SPOLEČNĚ TVOŘÍ HARMONICKOU KOLEKCI.

Volně stojící
zrcadlo



Umyvadlová baterie



Umyvadlo

Váza

Sklenička na ústní
hygienu



Uzavírací ventil



Přepínací ventil



Podomítkový termostat



Držák na ručníky



Svícen



CO VLASTNĚ TVOŘÍ KOUPELNOVOU KOLEKCI?

Koupelňová kolekce začíná baterií a ani zdaleka nekončí vanou. Kromě typických výrobků, jako jsou umyvadlo a vana, ale také termostaty či ventily, je možno filozofii designéra objevit napříč celou kolekcí. Všechny její prvky vzájemně ladí a vytvářejí celkový harmonický dojem z koupelny. Značka Axor proto vytváří jednotlivé výrobky od baterií po doplňky přesně podle náskresů a přání designérů. Každá kolekce obsahuje

mnoho jednotlivých výrobků – často až 80, z nichž ze všech vyznačuje designérův styl, a které činí pobyt v koupelně ještě o něco příjemnější. Řada různých životních stylů se tak odráží v různých koupelňových kolekcích – od minimalistického spojení koupelny s obývacím pokojem po přírodou inspirovaný ráj poklidu. Celkový dojem z místnosti u kolekce Axor Massaud dotváří svícny či vázy. V jiných kolekcích mají podobnou roli například multifunkční paraván či poličky, které šetří místo.



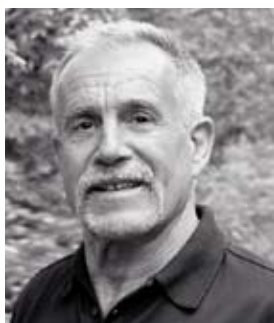
Filozofie „designu inspirovaného přírodou“ Jean-Marie Massaud vychází z představy harmonie mezi člověkem, vodou a prostorem. Každý projekt Axor však vyrůstá ze vzájemné interakce mezi designem a technologií. V tomto bodě si velmi ceníme vzácných komodit, jakými jsou voda a energie. Není divu, že i to je jeden z důvodů, proč se designéři rozhodují spojit své síly se značkou Axor.

Je velmi pravděpodobné, že právě poloha v srdci Schwarzwaldu učí společnost Hansgrohe cítit přírodu, na niž jsme tu vždy byli odkázaní. Proto je pro nás naprosto přirozené zacházet s vodou a energií zodpovědně. Společnost Hansgrohe se vždy považovala za rytíře bojujícího za ochranu životního prostředí – dávno předtím, než se „trvalá udržitelnost“ stala v obchodních kruzích módním termínem.

Společnost byla ve svém oboru jednou z prvních, která začala prosazovat technologie ohleduplné k přírodním zdrojům. Trvalá udržitelnost je ústředním motivem pokrývajícím mnoho různých aspektů, včetně odpovědnosti k životnímu prostředí, k hospodářství a ke společnosti. Koupelna, v níž by si člověk měl užívat pohodlí i více než 20 let, má sama o sobě vysoké nároky na trvalou udržitelnost: na design, který přežije všechny módní trendy, i na trvanlivé materiály a špičkovou inovativní úroveň v otázkách kvality a technologií.

**„JDE O VY-
TVOŘENÍ
HARMONIE
MEZI ČLOVĚ-
KEM A VO-
DOU, ELIXÍ-
REM ŽIVOTA.
LUXUSEM JE
SPOTŘEBO-
VÁVAT MÉNĚ
VODY A MÉNĚ
ELEKTŘINY.“**

Jean-Marie Massaud



◀ Klaus Grohe, syn zakladatele společnosti a dlouholetý předseda výkonné a dozorčí rady byl jedním z prvních zástupců průmyslu, kteří začali propagovat využití systémů s nízkou spotřebou vody. Voda pro něj představuje mnohem víc než jen spotřební zboží: „Voda je elixír života. Zaslouží si proto naši úctu a ohledy.“

**PŘÍKLADY NAŠEHO
„ZELENÉHO“ SMÝŠLENÍ:****1987**

První úsporná sprcha: o 50% menší spotřeba než dříve

1993

Největší fotovoltaická elektrárna v Německu: výroba vlastní solární energie

1994

Solární věž naší továrny v Offenburgu: průkopnice eko-architektury vyrábějící vlastní elektrickou energii

2001

Recyklační systém odpadních vod Pontos: recyklace vody ze sprch a van pro opětovné použití

2008

První vodní sympóziu: odborné přednášky a workshopy o vodě jako přírodním zdroji

2009

Technologie Eco-Smart: snížení spotřeby vody pomocí omezuvače průtoku

2010

Fórum Axor v Indii: „Přidaná hodnota designu v otázkách trvalé udržitelnosti“

NA VRCHOLU SVĚTA

Po mnoho let jsou koupelnové kolekce Axor začleňovány do výjimečných architektonických projektů po celém světě. Do skutečně působivé architektury přinášející všeobecné potěšení. Druhy budov by se snad ani nemohly více lišit, přesto mají všechny něco společného: vysoké nároky na kvalitu, inovativní design a ohleduplné nakládání s vodou. Značka Axor poslouží stejně dobře v domácnostech, ve význačných kancelářských budovách, na luxusních zámořských lodích, v exkluzivních soukromých apartmánech i v řadě dalších projektů doma i v zahraničí. Vlastníci soukromých domů nacházejí možnosti řešení pro své osobité, na míru řešené koupelny, zatímco pro majitele a architekty navrhující veřejné budovy je často rozhodujícím faktorem exkluzivní design a důmyslné zacházení s vodou.



Počet podlaží:
189

Kolekce:
Axor Starck

Architekt:
Adrian Smith, Chicago/USA

BURDŽ CHALÍFA DUBAJ

Hrdé architektonické dílo se tyčí nad metropolí Perského zálivu jako šestilistá pouštní květina. Když byla chalífova věž v lednu 2010 slavnostně otevřena, prolomila všechny rekordy. Tato v současnosti nejvyšší budova světa má 189 podlaží, 900 bytů, 37 kancelářských pater a je sídlem hotelu Armani se 160 pokoji a apartmány. V rekordech hraje svou roli i více než 5 000 baterií Axor Starck.

HOTEL MANDARIN ORIENTAL BARCELONA

- Architekt: Carlos Ferrater, Barcelona/Španělsko
- Interiérový designér: Patricia Urquiola
- Kolekce: Axor Urquiola
- Počet pokojů: 98

Hotel Mandarin Oriental stojí na elegantní obchodní třídě Passeig de Gràcia, co by kamenem dohodil od slavného Gaudiho domu Casa Batlló. Ve Španělsku narozená designérka Patricia Urquiola ověřená mnoha cenami použila své pojetí interiérového designu ke zvýraznění asijských kořenů hongkongské hotelové skupiny a představuje luxusní oázu ze své evropské perspektivy. Její typický smíšený styl objevíte na každém rohu: abstraktní poupě na hedvábném oranžovém koberečku, oblaka zlatých listů zdobící stropy a zlaté mříže připomínající svařované barcelonské brány. Kolekce Axor Urquiola harmonicky splývá s koupelnou.



ESTADIO OMNILIFE GUADALAJARA/MEXIKO

- Architekt: Jean-Marie Massaud a Daniel Pouzet, Paříž/Francie
- Kolekce: Axor Massaud
- Počet diváků: 45 000

Víceúčelový stadion ve tvaru sopky splývá s okolní krajinou. Místo projektu běžného stadionu navrhl Jean-Marie Massaud nový lidský a ekonomický systém, který respektuje krajinu i životní prostředí. Auta byla schována pod povrch. Víceúčelový stadion s kapacitou 45 000 sedících diváků, s dětskými hřišti a salóny krásy, s lezeckou stěnou a dráhou na kolečkové brusle se stává místem setkávání rodin. Architektura inspirovaná přírodou nachází svůj odraz také v designu kolekce Axor Massaud.



DALŠÍ PŘÍKLADY PROJEKTŮ AXOR PO CELÉM SVĚTĚ

HOTEL BARVICHA

Moskva/Rusko

- Architekt/Interiérový designér:
Antonio Citterio Patricia Viel
and Partners, Milán/Itálie
- Kolekce: Axor Citterio

BULGARI HOTELS & RESORTS

Milán/Itálie, Bali/Indonésie

- Architekt/Interiérový designér:
Antonio Citterio Patricia Viel
and Partners, Milán/Itálie
- Kolekce: Axor Citterio

LETIŠTĚ HEATHROW, TERMINÁL 5

Londýn/Velká Británie

- Architekt: Roger Stirk Harbour
and Partners
- Interiérový designér: David Davies,
Stuart Baron
- Kolekce: Axor Massaud

HOUSE BUYS

Leopard Creek/Jižní Afrika

- Architekti: Silvio Rech a Lesley
Carstens Architecture & Interior
Architecture, Johannesburg/Jižní Afrika
- Kolekce: Axor Massaud

YOO APARTMENTS

New York/USA

- Architekti: Smael Leyva Architects
(Broad Street), Perkins Eastman Archi-
tects (19th Street)
- Interiérový designéři: YOO by
Starck (Broad Street), Jade Jagger
for YOO (19th Street)
- Kolekce: Axor Starck

JACHTY SUNSEEKER

Poole/Velká Británie

- Doky: Sunseeker International limited,
Poole/UK
- Kolekce: Axor Starck Shower-
Collection a Axor Massaud

Příklady dalších projektů naleznete
na našich webových stránkách.



V dnešním hektickém světě lidé stále více touží po klidu a jednoduchosti. Kolekce Axor Starck se proto zaměřuje na to základní: na radost z vody.

Princip zjednodušení je patrný ze základních tvarů a jasných funkcí. Ať se jedná o umyvadlo, sprchu nebo vanu, všechny koupelnové baterie Axor Starck jsou jednoduché a nekompromisní: nic neodvádí Vaši pozornost.





“ It is not about how things look but the feelings that they inspire.”

Philippe Starck



Philippe Starck je enfant terrible mezi designéry celého světa. Koupelnové vody poprvé rozčeřil v roce 1994 se svou první „joystickovou“ baterií. Pro značku Axor už vytvořil čtyři kolekce.





HAUTE COUTURE DO SPRCHY

„Just mix it!“ zní motto sprchové kolekce Axor Starck. Modulové uspořádání lze využít k proměně sprchy v na míru uzpůsobené lázně. Jednoduchý a přizpůsobivý systém zahrnující horní sprchy, baterie a doplňky nabízí téměř neomezenou volnost designových řešení. Čtverce o rozměrech 12 x 12 cm můžeme uspořádat podle vlastních představ: do řady či do libovolného vzoru - možné je cokoli.

„TI, KTEŘÍ RÁDI VZÝVAJÍ RITUÁL KAŽDODENNÍ OČISTY, BY TAK MĚLI ČINIT S KRÁSNÝMI VÝROBKY.“

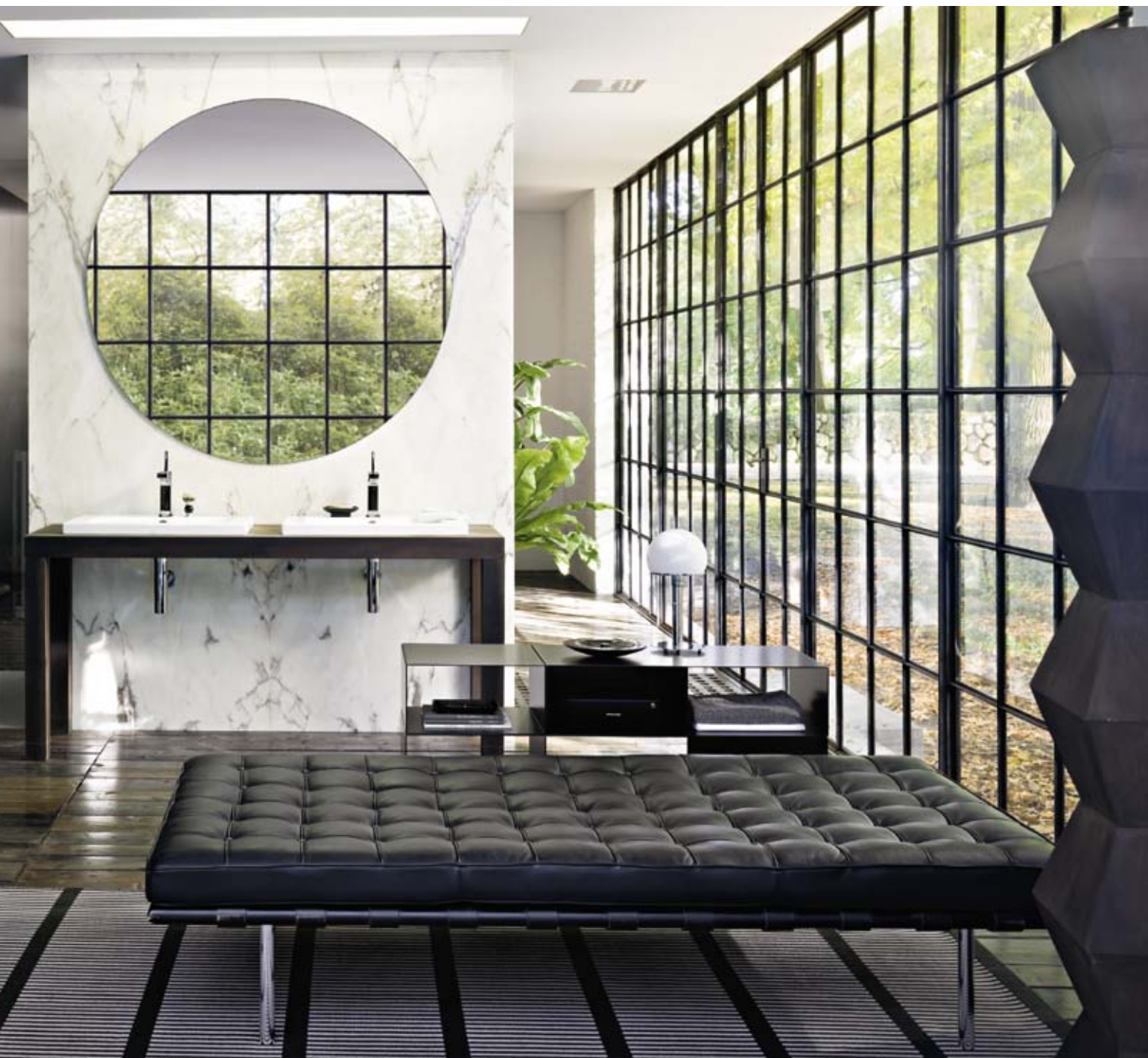
Antonio Citterio

Italský designér a architekt Antonio Citterio je považován za gentlemana designu. Jako málokdo se nechává ovlivňovat italským designem, který potom zpětně sám ovlivňuje. Při své tvorbě se rád zaměřuje na již existující styly – například kolekce Axor Citterio vzdává hold designovým trendům Itálie třicátých let.



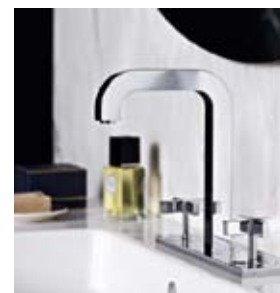
CO VLASTNĚ ZNAMENÁ LUXUS?

Antonio Citterio vzdává hold vodnímu žívlu svou výjimečně elegantní minimalistickou kolekcí: skutečné bohatství velmi přesně tvarovaných povrchů a hran a nádherné detaily jsou patrné až na druhý pohled. Díky klasickému a elegantnímu vzhledu a dokonalé kvalitě řemeslného zpracování jsou tyto baterie téměř uměleckým dílem. Příjemná nadčasová kolekce, jejíž estetické pojetí vychází z myšlenky „budme sami k sobě milí“.



LUXUS NA DRUHÝ POHLED

Axor Citterio chce, abychom si čas strávený v koupelně opravdu užili. V koupelně, která přispívá k životní i osobní hygieně. Antonio Citterio záměrně rozděluje svou koupelnu snů do dvou částí: na funkční část s toaletou a na odpočinkovou část s relaxační atmosférou prostoru tvořenou přirozeným světlem, kvalitně zpracovanými materiály a otevřeným duchem.





JAK VYPADÁ KOUPELNOVÁ KOLEKCE INSPIROVANÁ ŽIVOTEM V MODERNÍM VELKOMĚSTĚ?

Odráží krásné umění nadčasově moderního designu. Pro kolekci Antonio Citterio M jsou typické překvapivě štíhlé tvary a elegantní vzhled. Písmeno „M“ znamená moderní, metropole a Milán - domovské město designéra Antonia Citteria. Kolekce dokáže skvěle splynout s různými životními styly díky své jedinečné lehkosti a umírněnému, přesto však překvapujícímu designu. A díky bateriím, jejichž štíhlé siluety působí dojmem skutečné elegance. Antonio Citterio proměnil zdánlivě obyčejnou baterii ve výjimečný objekt.



MILANO PRO MILANO PRO MODERNITÀ







Může **KOUPELNA** vyprávět *příběh*?

ANO, může. Jsme obklopováni *věcmi*, které

jsme nashromáždili během naší cesty *životem*.

STARÉ a *nové* spolu báječně splývá. Každá jed-

notlivá *věc* má své vlastní **KOUZLO** a ve

SPOJENÍ s dalšími předměty v *místnosti* vytváří

domov. Místo dokonale vyladěné místnosti si můžeme užívat

STYLU i vlastního *soukromí*. Ve **DVOU**

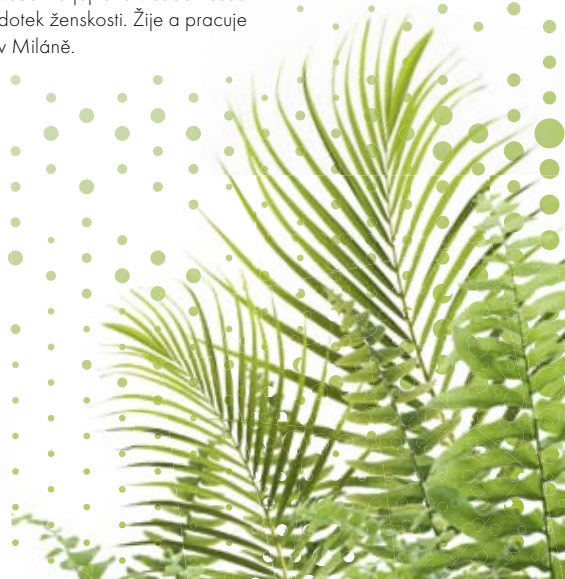
• samostatných vanách si *obyvatelé* domu

• mohou například nastavit teplotu, jakou mají rádi – přesto

• si však spolu stále mohou **POVÍDAT**.



Patricia Urquiola je španělská architektka a designérka se sklonem k dekorativnímu stylu. Všechna její díla v sobě nesou dotek ženskosti. Žije a pracuje v Miláně.



„**KOUPELNA** ožívá díky
mnoha nenápadným vzpomínkám a
osobním věcem, které
dokážou **MÍSTNOST**
proměnit v *domov*.“

Patricia Urquiola



Typický design Axor Urquiola: měkké tvary, které se asymetricky prolínají a velké plochy. Baterie, které vypadají, jako by prostě vyrostly. Živoucí směsice stylů se šíří od nostalgického tvaru umyvadla a vany až do posledního detailu.



Water is the source of all life. Jean-Marie Massaud has developed a bathroom concept that is at one with nature. The gush jet becomes a waterfall. The towel holder a branching tree. The bath tub a lake.

Water is the source of all life. Jean-Marie Massaud has developed a bathroom concept that is at one with nature. The gush jet becomes a waterfall. The towel holder a branching tree. The bath tub a lake.

Water is the source of all life. Jean-Marie Massaud has developed a bathroom concept that is at one with nature. The gush jet becomes a waterfall. The towel holder a branching tree. The bath tub a lake.

Water is the source of all life. Jean-Marie Massaud has developed a bathroom concept that is at one with nature. The gush jet becomes a waterfall. The towel holder a branching tree. The bath tub a lake.

Water is the source of all life. Jean-Marie Massaud has developed a bathroom concept that is at one with nature. The gush jet becomes a waterfall. The towel holder a branching tree. The bath tub a lake.

Water is the source of all life. Jean-Marie Massaud has developed a bathroom concept that is at one with nature. The gush jet becomes a waterfall. The towel holder a branching tree. The bath tub a lake.

Water is the source of all life. Jean-Marie Massaud has developed a bathroom concept that is at one with nature. The gush jet becomes a waterfall. The towel holder a branching tree. The bath tub a lake.

Water is the source of all life. Jean-Marie Massaud has developed a bathroom concept that is at one with nature. The gush jet becomes a waterfall. The towel holder a branching tree. The bath tub a lake.

Water is the source of all life. Jean-Marie Massaud has developed a bathroom concept that is at one with nature. The gush jet becomes a waterfall. The towel holder a branching tree. The bath tub a lake.

a lake.

a lake.

Design.

Design

- „PŘEDSTAVUJI
- SI
- JEZERO
- V SRDCI
- PŘÍRODY.
- CHCI
- SE
- CÍTIT,
- JAKO
- BYCH
- SEDĚL
- U
- TÁBORÁKU
- NEBO
- NA
- BŘEHU
- JEZERA,
- POSLOUCHAL
- HUDBU
- A
- UPÍJEL
- ŠAMPAŇSKÉ
- A
- MÁ
- MYSL
- BYLA
- ZCELA
- ČISTÁ.“

Jean-Marie Massaud









JAK DOSTAT DO KOUPELNY VÍCE PŘÍRODY?

Voda je zdrojem veškerého života. Kolekce Axor Massaud nám přináší smyslový požitek z vody: silný déšť se mění ve vodopád. Ručníky se odkládají na rozvětvený strom. Vana se stává jezerem. Opusťme každodenní hektický život a ponořme se do lůna přírody. Design inspirovaný přírodou.

F

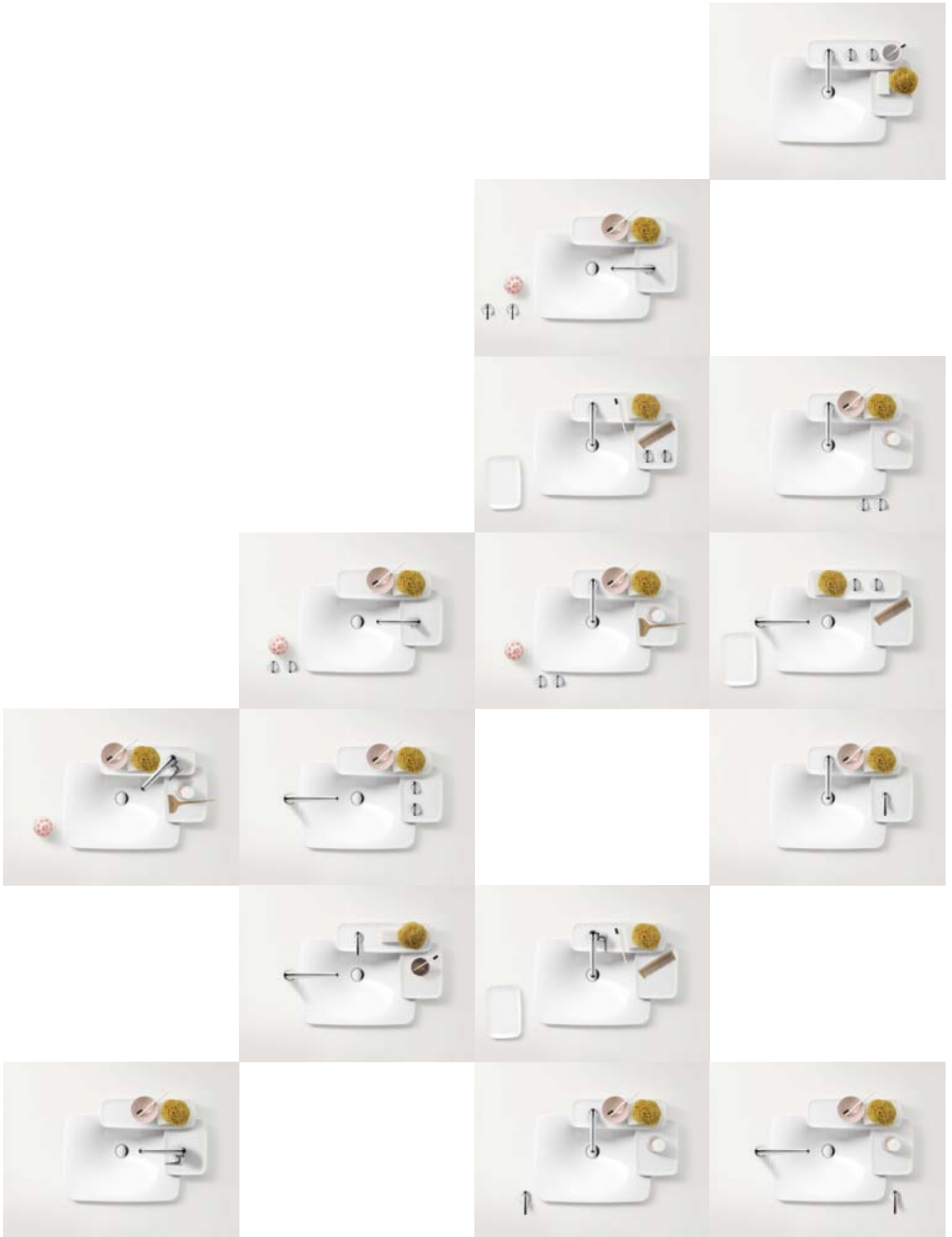
Free
Compose
Free



„CHCEME V KOUPELNĚ ZNOVU OBJEVIT INDI- VIDUALITU.“

Ronan & Erwan Bouroullec

Tito francouzští bratři nechávají uživatele, aby si sami určili, jak s jejich výrobky naloží. Se značkou Axor vytvořili koupelnovou kolekci poskytující nebývalou volnost, a vyvolali tak v koupelně malou sametovou revoluci.





KOLIK VOLNOSTI LZE V KOUPELNĚ NABÍDNOUT?

Kolekci Axor Bouroullec tvoří otevřený systém. Jednotlivé prvky lze snadno kombinovat. Více než 70 výrobků nám nabízí nebývalou možnost sestavit koupelnu na míru našim potřebám, estetickým představám a příslušnému prostoru. Jinými slovy: vytvořit to nejlepší soukromé řešení. Motto „Feel Free to Compose“ se vztahuje na všechny oblasti koupelny: k umyvadlu, sprše i k vaně.

Baterie už nemusí stát uprostřed zadního okraje umyvadla; teď je možno ji umístit téměř kamkoli za umyvadlo, na něj či vedle něj. Možností je nespočet.

Pro kolekci Axor Bouroullec jsou typické poličky ladných organických tvarů. Lze je využít v jakékoli části koupelny, k osazení baterie či k odkládání osobních potřeb.





3 KOLEKCE, 3 STYLY.

Axor Uno², Axor Carlton, Axor Montreux - navrženo studiem Phoenix Design.





“DESIGN DNES PŘEDSTAVUJE I EMOCIONÁLNÍ HODNOTU A STÁVÁ SE MNOHEM VÍCE VĚCÍ SMYSLŮ.”

Andreas Haug a Tom Schönherr, Phoenix Design



Axor Uno²

KLASICKÝ MINIMALISMUS

Umírněný styl této kolekce baterií vychází z čistě geometrického vzhledu vysokých a štíhlých základních tvarů. Díky tomu je kolekce vhodná do kterékoli koupelny a ponechává lidem prostor, aby se sami vyjádřili.





Axor Carlton

**HOLD ZLATÝM DVACÁTÝM
LÉTŮM.**

Díky svým bohatým tvarům je tato retro kolekce upomínkou na slavné dny velkolepých hotelů dvacátých let. Nostalgická kolekce poskytující komfort a pohodlí moderních baterií, které přežijí všechny trendy.





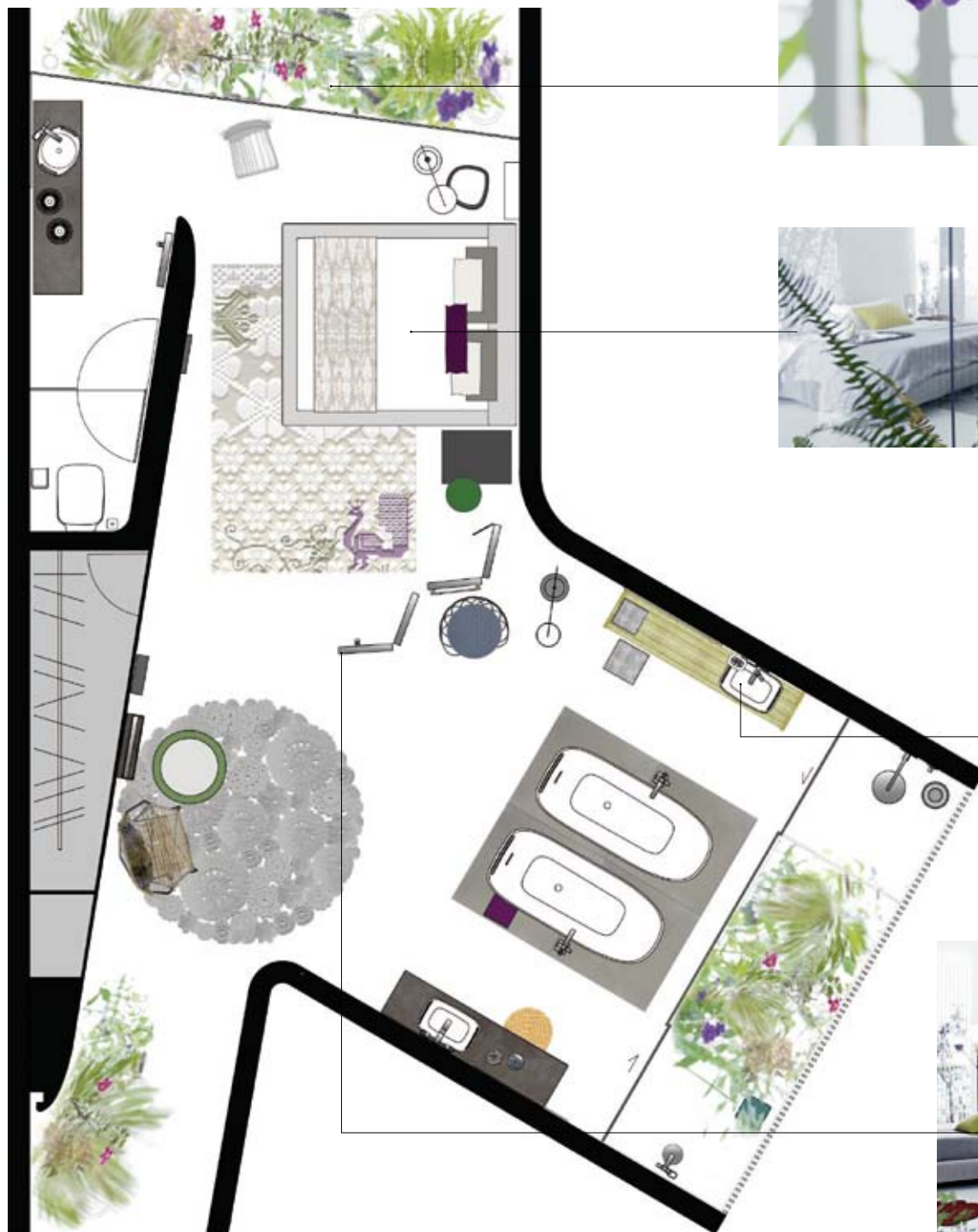
Axor Montreux

NOSTALGIE V KOUPELNĚ

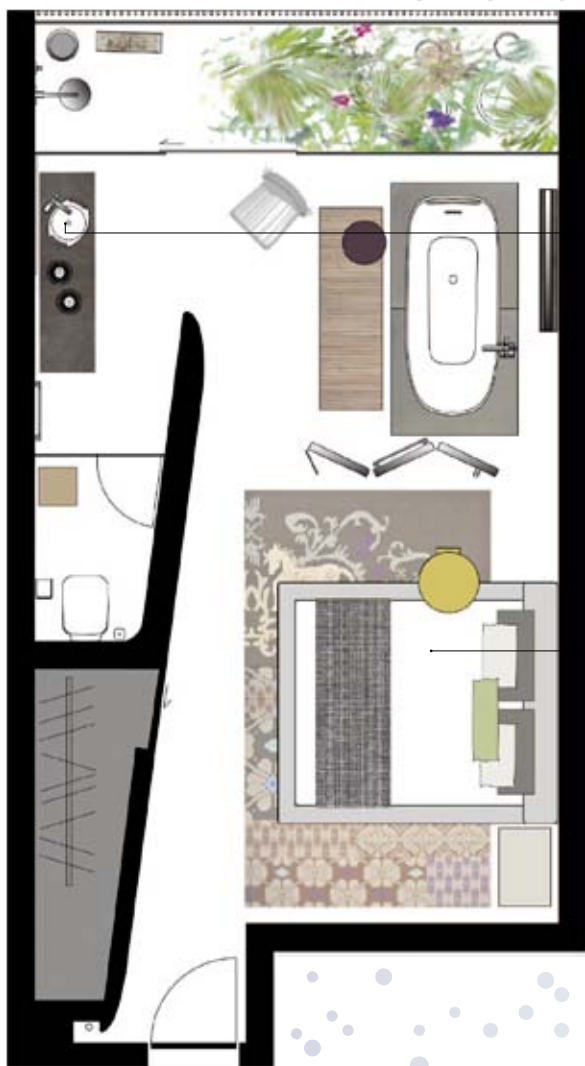
Stylová koupelňová kolekce nás přenáší zpět na počátek 20. století a zachycuje ducha doby nazývaná Belle Époque a jejích romantických lázní. Je současně poctou věhlasnému lázeňskému středisku v Ženevě i moderní novodobou kolekcí.



KOLIKA ZPŮSOBY LZE VYTVOŘIT JEDINEČNOU KOUPELNU?



Rozloha koupelny: cca 45 m²



Rozloha koupelny: cca 16 m²



Tyto příklady sestavení koupelny navrhla naše designérka a interiérová architektka Patricia Urquiola. Další informace o koupelnách jejich snů naleznete na stranách 28-31.



Existuje bezpočet možností, jak proměnit svou osobní koupelnu ve skutečnost. A protože „cítit se dobře“ znamená pro každého něco trochu jiného, je plánování vlastní soukromé koupelny velmi důležité.

Jak velký prostor máte k dispozici? Kolik soukromí chcete mít? Kolik lidí bude koupelnu používat? Které funkce má v sobě obsahovat? Má se koupelna stát soukromým útočištěm, lázněmi nebo má být součástí velkého otevřeného obytného prostoru? Kolik času v ní chcete trávit? Máte rádi pokojové rostliny?

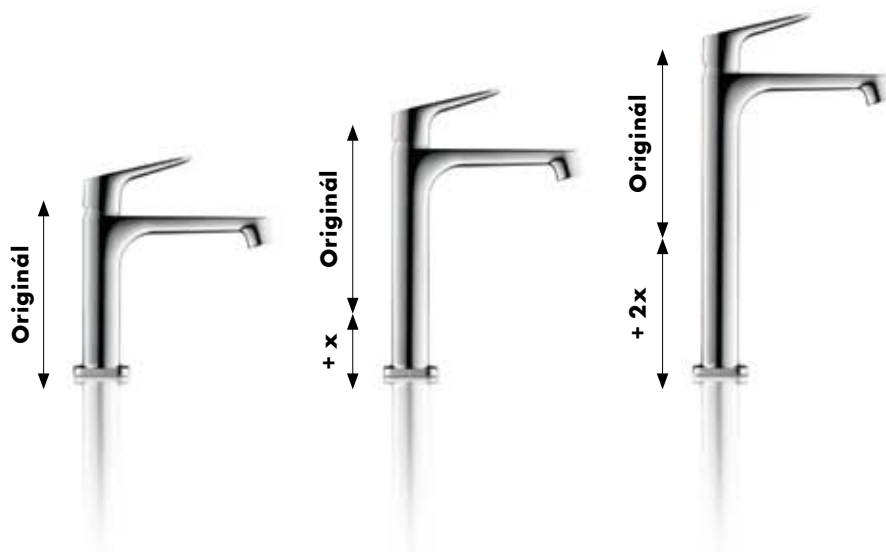
K odpovědím na otázky o koupelnách použijeme koupelnové inspirace našich designérů. Patří sem architektonické pojetí, například to, jak místnost smysluplně rozdělit – ať je malá nebo velká. A nápady designérů ukazují, jak mohou konkrétní materiály, důmyslné osvětlení, doplňky a další prvky patřící k našemu domovu přispět k vytvoření esteticky působivého celku.

NEMOHLI BYCHOM BÝT JEŠTĚ O NĚCO INDIVIDUÁLNĚJŠÍ?

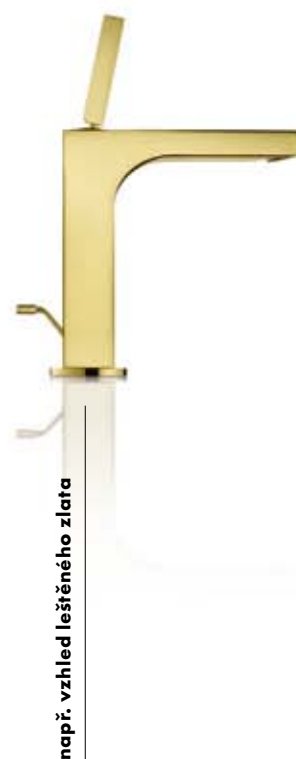
Někdy i ten nejpropracovanější výrobek či nejdůmyslnější kolekce vyžadují mírné úpravy, aby se koupelně lépe přizpůsobily. Výrobní tým Axor Manufaktury upraví kolekce přesně podle Vašich představ a požadavků, s velkým důrazem na detail a s kvalitou ručního zpracování. Přejete si jinou povrchovou

úpravu? Nebo potřebujete vyšší či nižší baterii? Chcete, aby byly na bateriích vyryty Vaše iniciály? Odborníci z našeho výrobního týmu Axor Manufaktura Vám velmi rádi Vaše speciální přání vyplní.

Zkrácení či prodloužení baterie



Speciální povrchová úprava



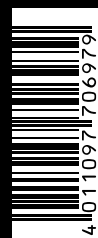
A JAK VYPADÁ VAŠE KOU- PELNA SNŮ?

CHCETE-LI SE
DOZVĚDĚT VÍCE
O KOUPELNO-
VÝCH SNECH A
O KOUPELNÁCH
SNŮ, NAVŠTIVTE
NEJBLIŽŠÍHO
PRODEJCE, PODÍ-
VEJTE SE NA
NAŠE WEBOVÉ
STRÁNKY NEBO
SI PROHLÉDNĚTE
NÁŠ PODROBNÝ
KATALOG.



AXOR[®]
hansgrohe

Axor-Hansgrohe SE · Postfach 1145 · D-77757 Schiltach · Telefon +49 7836 51-0
Telefax +49 7836 51-1300 · info@axor-design.com · www.axor-design.com



cs-Prospekt Axor 2012 · Technické změny a barevné odchylky jsou z důvodu fiskálních techniky vyhrazeny.
Obj.č.: 84.220.215 · 05/12/4.5 · Vytlačeno v Německu · Produkce CO₂ snížena díky tisku na papíře běleném 100% bez chlóru.